

ADD™

anterior distraction device

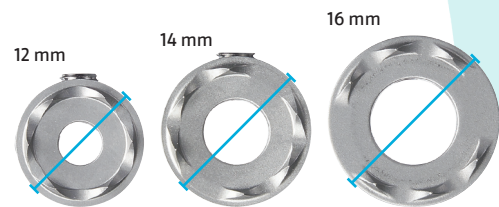
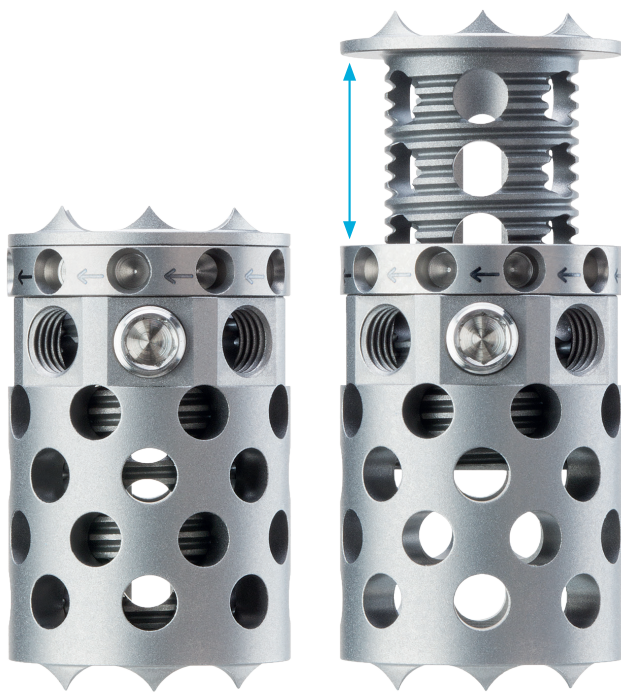


Ulrich
medical

dedicated to you.

Sistema

- Reemplazo de cuerpo vertebral expandible para la columna cervical ventral y cervicotorácica
- Expandible de forma progresiva para una adaptación anatómica individual
- Gran volumen de llenado para material óseo o material sustituto óseo
- Instrumental dispuesto claramente y manipulación sencilla
- Todos los implantes están también disponibles en envase individual estéril





Ventajas

- Gran variabilidad de los productos para una adaptación anatómica individual
- Expansión y compresión progresivas in situ
- Gran volumen de llenado



Componentes

Implantes	N.º de art.
ADD, Ø 12 mm, ángulo 0°, altura 10-13 mm	CS 2250-12-10
ADD, Ø 12 mm, ángulo 0°, altura 12-17 mm	CS 2250-12-12
ADD, Ø 12 mm, ángulo 0°, altura 16-25 mm	CS 2250-12-16
ADD, Ø 12 mm, ángulo 6°, altura 16-25 mm	CS 2250-12-166
ADD, Ø 12 mm, ángulo 0°, altura 24-40 mm	CS 2250-12-24
ADD, Ø 12 mm, ángulo 6°, altura 24-40 mm	CS 2250-12-246
ADD, Ø 12 mm, ángulo 0°, altura 39-65 mm	CS 2250-12-39
ADD, Ø 12 mm, ángulo 6°, altura 39-65 mm	CS 2250-12-396
ADD, Ø 14 mm, ángulo 0°, altura 10-13 mm	CS 2250-14-10
ADD, Ø 14 mm, ángulo 0°, altura 12-17 mm	CS 2250-14-12
ADD, Ø 14 mm, ángulo 0°, altura 16-25 mm	CS 2250-14-16
ADD, Ø 14 mm, ángulo 6°, altura 16-25 mm	CS 2250-14-166
ADD, Ø 14 mm, ángulo 0°, altura 24-40 mm	CS 2250-14-24
ADD, Ø 14 mm, ángulo 6°, altura 24-40 mm	CS 2250-14-246
ADD, Ø 14 mm, ángulo 0°, altura 39-65 mm	CS 2250-14-39
ADD, Ø 14 mm, ángulo 6°, altura 39-65 mm	CS 2250-14-396
ADD, Ø 16 mm, ángulo 0°, altura 10-13 mm	CS 2250-16-10
ADD, Ø 16 mm, ángulo 0°, altura 12-17 mm	CS 2250-16-12
ADD, Ø 16 mm, ángulo 0°, altura 16-25 mm	CS 2250-16-16
ADD, Ø 16 mm, ángulo 6°, altura 16-25 mm	CS 2250-16-166
ADD, Ø 16 mm, ángulo 0°, altura 24-40 mm	CS 2250-16-24
ADD, Ø 16 mm, ángulo 6°, altura 24-40 mm	CS 2250-16-246
ADD, Ø 16 mm, ángulo 0°, altura 39-65 mm	CS 2250-16-39
Tornillo de bloqueo	CS 2259

Información sobre implantes en embalaje estéril

Para solicitar implantes en embalaje estéril, añada una "-S" al final del número de catálogo (por ejemplo: CS 2250-12-10-S).



ulrich GmbH & Co. KG
Buchbrunnenweg 12
89081 Ulm, Alemania
T: +49 (0)731 9654-0
spine@ulrichmedical.com
www.ulrichmedical.com

ulrich medical France SAS
10, Allée Aristide Maillol
31770 Colomiers, Francia
T: +33 (0)5 34 50 91 02
info@ulrichmedical.fr
www.ulrichmedical.fr